

Muldenservice

GOMBAU

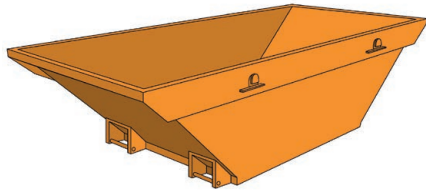
HOCH- TIEFBAU

GOMBAU AG
Bauunternehmung
CH-3985 Münster

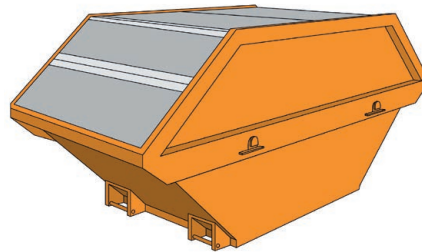
Tel. +41 27 974 19 19
Fax +41 27 974 19 10
www.gombau.ch



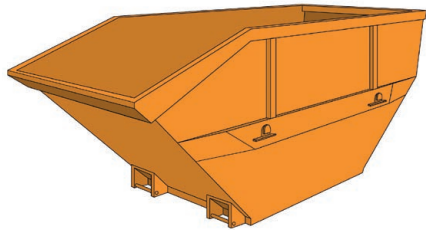
Normalmulde 6 m³



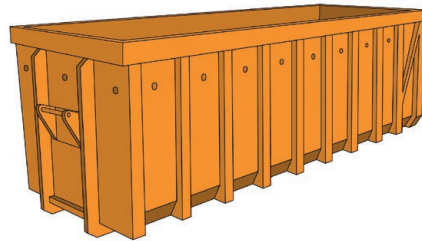
Normalmulde mit Deckel 8 m³



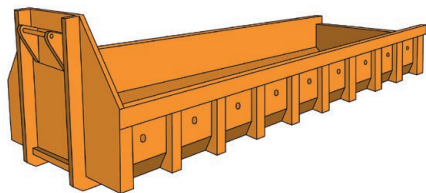
Allzweckmulde 10 m³



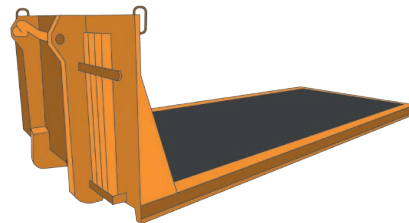
Abrollcontainer 20 m³ & 40 m³



Abrollmulde 10 m³



Abrollpalettenboden L: 6-8 m



Pauschalpreise pro Mulde nach Ortschaften

Ortschaft	Abfallmulde (brennbares Material KVA)		Bauschutt- / Aushubmulde	
	inkl. LSVA und Muldenmiete bis 3 Arbeitstage		inkl. LSVA und Muldenmiete bis 3 Arbeitstage	
Ausserbinn	CHF	490.00	CHF	530.00
Bellwald	CHF	540.00	CHF	580.00
Betten	CHF	540.00	CHF	580.00
Biel	CHF	510.00	CHF	550.00
Binn	CHF	570.00	CHF	610.00
Bitsch	CHF	460.00	CHF	500.00
Blitzingen	CHF	500.00	CHF	540.00
Ernen	CHF	470.00	CHF	510.00
Fiesch	CHF	460.00	CHF	500.00
Fieschertal	CHF	460.00	CHF	500.00
Filet	CHF	460.00	CHF	500.00
Fürgangen	CHF	480.00	CHF	520.00
Geschinen	CHF	550.00	CHF	590.00
Gluringen	CHF	520.00	CHF	560.00
Grengiols	CHF	460.00	CHF	500.00
Lax	CHF	460.00	CHF	500.00
Martisberg	CHF	500.00	CHF	540.00
Mörel	CHF	460.00	CHF	500.00
Mühlebach	CHF	480.00	CHF	520.00
Münster	CHF	540.00	CHF	580.00
Niederwald	CHF	500.00	CHF	540.00
Obergesteln	CHF	570.00	CHF	610.00
Oberwald	CHF	580.00	CHF	620.00
Reckingen	CHF	520.00	CHF	560.00
Ried-Mörel	CHF	540.00	CHF	580.00
Ritzingen	CHF	510.00	CHF	550.00
Selkingen	CHF	510.00	CHF	550.00
Steinhaus	CHF	490.00	CHF	530.00
Ulrichen	CHF	560.00	CHF	600.00

weitere Ortschaften: Preise auf Anfrage

Entsorgungsgebühren (Volumen lose)

Brennbarer Abfall (KVA) ab 750 kg	kg	CHF	0.23
Aushub sauber	m3	CHF	33.00
Bauschutt	m3	CHF	56.00
Beton unbewehrt bis 50*50 cm/Stk	m3	CHF	44.00
Beton bewehrt bis 50*50 cm/Stk	m3	CHF	56.00
Beton bewehrt über 50*50 cm/Stk	m3	CHF	103.00
Backsteinabfall	m3	CHF	56.00
Eternit	m3	CHF	110.00
Alteisen	kg	CHF	0.05
Belagsabbruch	m3	CHF	46.00

Es werden keine Sonderabfälle angenommen.

Bei vermischten Materialien kommt immer das Material zur Verwendung, das die teureren Entsorgungskosten hervorruft. Sortierarbeiten werden nach Aufwand verrechnet.

Die Muldenpreise beinhalten eine Stell- & Abladezeit von je maximal 5 Minuten. Entstehen Wartezeiten, durch das Verschulden des Bestellers, werden diese nach Aufwand verrechnet.

Muldenmiete bis 3 Arbeitstage im Pauschalpreis inbegriffen.
Weitere Tage CHF 8.00/Tag

Langzeitmulden in Miete nach Absprache.
Lastwagen Welaki oder Hakengerät CHF 243.00/h.

Alle Preise exkl. 8% MWSt.