

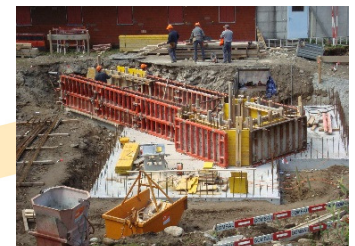
Objektdaten

KW Neubau Zentrale CH-3988 Ulrichen

Bauherr
Bauleitung
Ingenieur

EnAlpin AG, CH-3930 Visp
VWI Ingenieure AG, CH-3904 Naters
VWI Ingenieure AG, CH-3904 Naters

Bilder



Technische Daten

1'014 m3	Aushub	1'834 m2	Schalung
706 m3	Auffüllungen	37 to	Armierungsstahl
404 m ³	Werkleitungen	452 m3	Beton
9 Stk.	Schächte	103 to	Belag
		17 m2	Mauerwerk KS

Bausumme

CHF 760'000.00

Bauzeit

2013 - 2014

Organisation

Technische Leitung

Hans-Ulrich Weger

Baustellenleitung

Rainer Uebele

Peter Wellig

Isidor Wellig