

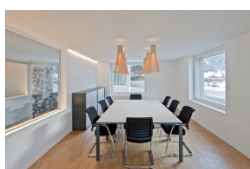
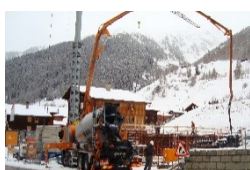
Objektdaten

Neubau Raiffeisenbank Reckingen CH-3998 Reckingen

Bauherr
Architekt
Bauleitung
Ingenieur

Raiffeisenbank Goms, CH-3998 Reckingen
Albrecht Architekten AG, CH-3900 Brig
Albrecht Architekten AG, CH-3900 Brig
VWI Ingenieure AG, CH-3904 Naters

Bilder



Technische Daten

6'779 m3	Aushub	3'684 m2	Schalungen
2'519 m3	Auffüllungen	83 to	Armierungsstahl
338 m'	Werkleitungen	809 m3	Beton
		1'141 m2	Mauerwerk

Bausumme

CHF 1'540'000.00

Bauzeit

2011

Organisation

Technische Leitung

Hans-Ulrich Weger

Baustellenleitung

Armin Michlig

Peter Wellig

Denny Würfel