

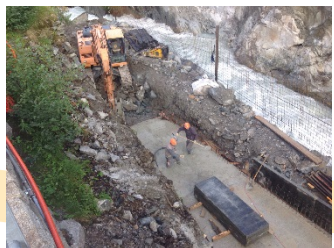
Objektdaten

Fassung Gletsch KW Rhone CH-3999 Oberwald

Bauherr
Bauleitung
Ingenieur

FMV SA, CH-1951 Sion
SRP Ingenieur AG, CH-3900 Brig
SRP Ingenieur AG, CH-3900 Brig

Bilder



Technische Daten

1'500 m3	Aushub	600 m3	Beton
1'100 m3	Auffüllungen	250 m2	Rollierung
70 m3	Sprengfels	200 m2	Geotextilien
300 m'	Werkleitungen	150 Stk.	Kernbohrungen
1'100 m2	Schalungen	150 to	Natursteinblöcke
50 to	Armierungsstahl	230 m2	Blockwurf

Objektbeschreibung

Erdarbeiten, Böschungssicherung Lockergestein, Blocksatz
Wasserumleitung, Abdichtung Damm, Betonarbeiten

Bausumme

CHF 970'000.00

Bauzeit

2015 - 2018

Organisation

Technische Leitung
Baustellenleitung

Simon Schönbächler, Hans-Ulrich Weger
Adrian Anderegg, Peter Wellig