

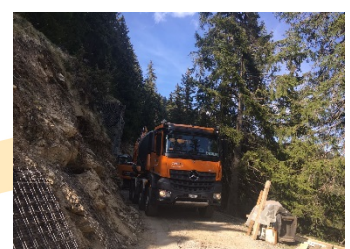
**Objektdaten**

## Ausbau & Instandstellung Forststrassen Los 2, Domo - Weide - Guferwald CH-3991 Betten

Bauherr  
Oberbauleitung  
Örtliche Bauleitung  
Ingenieur

Gemeinde Betten-Bettmeralp, CH-3992 Bettmeralp  
DS für Wald und Landschaft DWL, CH-3902 Brig-Glis  
IBR Ingenieurbüro GmbH, CH-3904 Naters  
IBR Ingenieurbüro GmbH, CH-3904 Naters

**Bilder**



**Technische Daten**

	300 m <sup>3</sup>	Felsabtrag
	150 m <sup>2</sup>	Felssicherung
	4'500 m <sup>2</sup>	Unter- & Oberbau
		Querabschläge & Rollierungen
	20 m'	Steinschlag-Schutznetz

**Bausumme**

CHF 210'000.00

**Bauzeit**

2016 - 2017

**Organisation**

Technische Leitung

Thomas Imhasly  
Hans-Ulrich Weger  
Simon Schönbächler  
Vladan Nestic  
Charly Imoberdorf

Baustellenleitung