

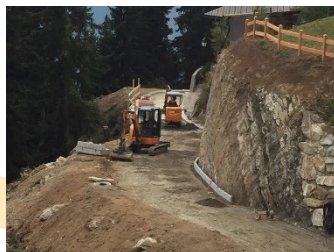
Objektdaten

Instandsetzung 'Chummastrasse' CH-3987 Riederalp

Bauherr
Bauleitung
Ingenieur

Gemeinde Riederalp, CH-3987 Riederalp
VWI Ingenieure AG, CH-3904 Naters
VWI Ingenieure AG, CH-3904 Naters

Bilder



Technische Daten	2'208 m3	Aushub	219 m2	Schalung
	492 m3	Felsabtrag	20 to	Armierungsstahl
	2'399 m3	Auffüllungen	211 m3	Beton
	357 m'	Werkleitungen	114 to	Belag
	15 Stk.	Schächte	250 m2	Hochleistungsnetze
	213 to	Blockwurf	142 m	Stellplatten Naturstein
Herausforderungen	Werkleitungen bis 7 m tief, Pfählungen bis 12 m tief			
Bausumme	CHF 1'150'000.00			
Bauzeit	2014 - 2015			

Organisation	Technische Leitung	Nicolas Schalbetter
	Baustellenleitung	Hans-Ulrich Weger
		Christian Wellig, Zoran Aleksic