

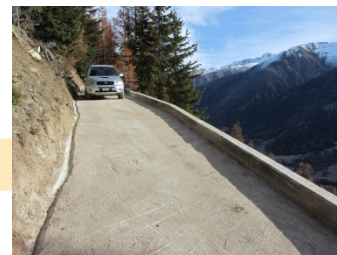
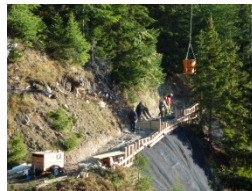
**Objektdaten**

## Forststrasse 'Heistette-Chälle' CH-3989 Blitzingen

Bauherr  
Oberbauleitung  
Örtliche Bauleitung  
Ingenieur

Gemeinde Blitzingen, CH-3989 Blitzingen  
Dienststelle für Wald und Landschaft, CH-3902 Glis  
Dominique Schönbächler, CH-3989 Grafschaft  
Dominique Schönbächler, CH-3989 Grafschaft

**Bilder**



**Technische Daten**

85 m3	Aushub	1 to	Armierungsstahl
35 m3	Auffüllungen	20 m3	Steinblöcke
20 m'	Werkleitungen	4 Stk.	Querabschläge
35 m3	Beton	400 m2	SYTEC Terramat

**Bausumme**

CHF 80'000.00

**Bauzeit**

2011

**Organisation**

Technische Leitung

Hans-Ulrich Weger  
Nicolas Schalbetter  
Zoran Aleksic  
Avdij Mustafi

Baustellenleitung