

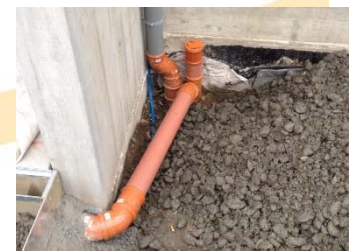
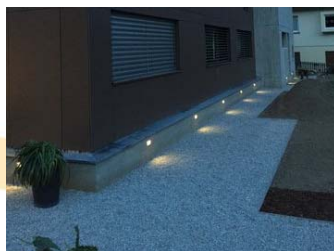
Objektdaten

Neubau Einfamilienhaus 'Sieber' CH-3904 Naters

Bauherr
Architekt
Bauleitung
Ingenieur

Reto und Suzanne Sieber, CH-3904 Naters
Architektur Kummer AG, CH-3904 Naters
Architektur Kummer AG, CH-3904 Naters
VWI Ingenieure AG, CH-3904 Naters

Bilder



Technische Daten

929 m3	Aushub	178 m3	Beton
574 m3	Auffüllungen	1'152 m2	Schalungen
173 m'	Werkleitungen	16 to	Armierungsstahl

Herausforderungen

Sichtbeton mit Brettstruktur

Bausumme

CHF 255'000.00

Bauzeit

2014

Organisation

Technische Leitung

Hans-Ulrich Weger

Baustellenleitung

Nicolas Schalbetter

Armin Kuonen