

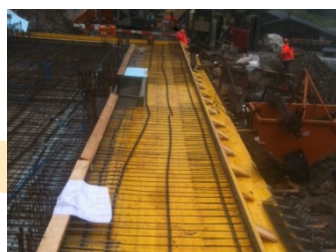
Objektdaten

Wohnhaus 'Mangisch' CH-3992 Bettmeralp

Bauherr
Architekt
Bauleitung
Ingenieur

Andreas Mangisch, CH-3992 Bettmeralp
GU Kalbermatter, CH-3946 Turtmann
Kalbermatter Franz AG, CH-3946 Turtmann
Mathias Kalbermatter AG, CH-3946 Turtmann

Bilder



Technische Daten

2'224 m ²	Schalungen
39 to	Armierungsstahl
417 m ³	Beton

Bausumme

CHF 725'000.00

Bauzeit

2013 - 2014

Organisation

Technische Leitung

Baustellenleitung

Rainer Übele
Hans-Ulrich Weger
Armin Kuonen
Goran Dragicevic