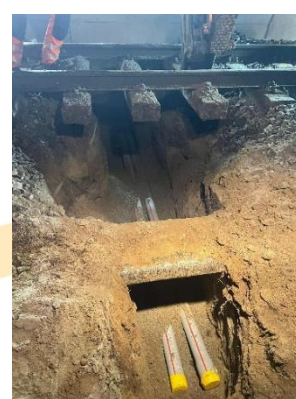


Objektdaten

Obergesteln TU MGB  
CH-3999 Oberwald

Bauherr  
Bauleitung  
Ingenieur

Matterhorn Gotthard Infrastruktur AG, CH-3900 Brig  
Matterhorn Gotthard Infrastruktur AG, CH-3900 Brig  
Afry Schweiz AG, CH-3900 Brig



Objektbeschreibung

Erneuerung Rohrblock und Kabelschächte unter Betrieb  
Umlegen Kabel  
Erstellen neuen Rohrblock und Schächte in Ortbeton  
Gleisquerung  
Böschungssicherung und Strassenbau  
CHF 240'000  
2021

Bausumme

Bauzeit

Organisation

Technische Leitung  
Baustellenleitung

Simon Schönbächler  
Nicolas Schalbetter  
Mike Kalbermatten