

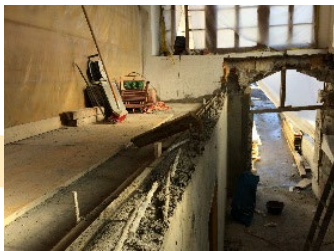
## Objektdaten

## Passage Schulhaus CH-3985 Münster

Bauherr  
Architekt  
Bauleitung  
Ingenieur

Gemeinde Münster, CH-3985 Münster  
Keller Hans, Architekturbüro, CH-3985 Münster  
Keller Hans, Architekturbüro, CH-3985 Münster  
VWI Ingenieure AG, CH-3904 Naters

## Bilder



## Objektbeschreibung

Erstellen einer Passage durch ein bestehendes schützenswertes Gebäude an stark befahrener Kantonsstrasse  
Abbrucharbeiten, Betonarbeiten, Maurerarbeiten, Instandsetzungsarbeiten. Umgebung und Belag

Bausumme

CHF 130'000.00

Bauzeit

2016-2017

Organisation

Technische Leitung

Baustellenleitung

Simon Schönbächler

Hans-Ulrich Weger

Goran Dragicevic

Avdilji Mustafi

Robin Pfammatter